

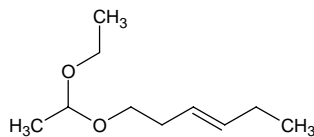
# acetaldehyde ethyl 3-hexenyl acetal

## アセトアルデヒド エチル 3-ヘキセニル アセタール

Formula C<sub>10</sub>H<sub>20</sub>O<sub>2</sub>

Mol. Wt. 172.26

CAS No. 28069-74-1



SEQ No. 25 エーテル類

FEMA No.

JECFA No.

	JFFMA	JECFA	FCC
Chemical name	acetaldehyde ethyl 3-hexenyl acetal		
Content (NLT)	95.0 % (GC)		
Refractive index	1.418-1.428 (n <sub>20D</sub> )		
Specific gravity	0.847-0.857 (d <sub>20</sub> /20)		
Acid value (NMT)	1.0		
Melting/Congeaing point			
Angular/Specific rotation			
Heavy metals (NMT)			
Solubility in ethanol			
Other requirements			
Identification*	IR :3		
	MS :4		
	NMR :3		

### \*References

- 1: Joint FAO/WHO Expert Committee on Food Additive (JECFA)
- 2: Food Chemicals Codex (FCC)
- 3: 有機化合物のスペクトルデータベース SDBS(独立行政法人産業技術総合研究所)
- 4: Wiley's Registry of Mass spectral Database
- 5: NIST/EPA/NIH Mass Spectral Library
- 6: Sigma-Aldrich